

Drehen · Fräsen · Bohren

2012 | Zubehör



SERVICE

Das ROTWERK Service-Center ist bei allen Fragen für Sie da und bietet fachliche Anwendungsberatung über die

Service-Hotline 0180 5 368 368

(14 Cent/Min.)

- ▼ Service-Center mit Kompetenz und praxisbezogenem Fachwissen
- ▼ Beratung in allen Fragen rund um die Metall- und Blechbearbeitungsmaschinen
- ▼ Tipps für sicheres und präzises Arbeiten
- ▼ Unterstützung bei der Auswahl des richtigen Zubehörs
- ▼ Prompter Ersatzteilservice und Kundendienst

ZUBEHÖR

Abstechhalter	15
Adapterflansch	6
Ausdrehkopf.	32
Backen	6
Backenfutter	4
Backenfutterschlüssel.	7
Bohrersatz Mini	31
Bohrfutter	23
Bohrfutter mitlaufend.	8
Digitalanzeige Umrüstsatz	19
Drehling	14
Drehmeißel	10
Drehstahlhalter	14
Fräsaufsatz	18
Fräsdorn	35
Fräser	32
Gegenspitze	28
Kegeldorne	25
Kegelputzer	22
Kegelsenker	30
Kreuztisch	28
Lochscheibe	28
Lünetten	17
Nutensteine	29
Planscheiben	5
Rändelzange.	18
Schraubstöcke.	26
Service.	2
Spannpratzenset	29
Spannzangen	19
Spitzen.	7
Teileapparat	27
Wechselhalter	9
Wechselrädersatz	19
Wendeschneidplattenfräser	31
Wendeschneidplattenhalter	16
Zentrierbohrer.	30
Zollgewinde Umrüstsatz	18



UVP = Unverbindlicher Verkaufspreis inkl. MwSt.

BACKENFUTTER

80 mm Dreibackenfutter, zentrisch spannend

UVP € 79,90 Art. Nr. **80215**



- ▼ Aufnahme: Kurzzylinder mit 55 mm Pass-Sitz
- ▼ außengestufte Backen, Spannbereich ca. 32 mm
- ▼ innengestufte Backen, Spannbereich ca. 78 mm

Zentrisch spannendes Dreibackenfutter für präzise Spannung auf der Drehmaschine oder als Zubehör für Teilapparat T 100. Spannbacken gehärtet. Inklusive innen- und außengestufte Backen, Backenfutterschlüssel.

Passend u.a. für Rotwerk Drehmaschine EDM 300 DS, EDM 350 DR bzw. Maschinen mit gleicher Aufnahme und Teilapparat T 100 (Für den Teilapparat T 100 ist ein Adapterflansch Art. Nr. 15620 erforderlich).

100 mm Dreibackenfutter, zentrisch spannend

UVP € 89,90 Art. Nr. **80216**



- ▼ Aufnahme: Kurzzylinder mit 72 mm Pass-Sitz
- ▼ außengestufte Backen, Spannbereich ca. 40 mm
- ▼ innengestufte Backen, Spannbereich ca. 100 mm

Zentrisch spannendes Dreibackenfutter für präzise Spannung auf der Drehmaschine. Spannbacken gehärtet. Im Lieferumfang enthalten sind je ein Satz außen- und innengestufte Spannbacken, Backenfutterschlüssel.

Zur Montage auf den Rotwerk-Drehmaschinen EDM 300 und EDM 350 DR ist ein Adapterflansch (Art. Nr. 80211) erforderlich.

80 mm Vierbackenfutter, zentrisch spannend

UVP € 99,00 Art. Nr. **80020**



- ▼ Aufnahme: Kurzzylinder mit 55 mm Pass-Sitz
- ▼ außengestufte Backen, Spannbereich ca. 31 mm
- ▼ innengestufte Backen, Spannbereich ca. 71 mm

Zentrisch spannendes Vierbackenfutter für präzise Spannung auf der Drehmaschine oder als Zubehör für Teilapparat T 100. Spannbacken gehärtet. Im Lieferumfang enthalten sind je ein Satz außen- und innengestufte Spannbacken, Backenfutterschlüssel.

Passend u.a. für Rotwerk Drehmaschine EDM 300 DS, EDM 350 DR bzw. Maschinen mit gleicher Aufnahme und Teilapparat T 100 (Für den Teilapparat T 100 ist ein Adapterflansch Art. Nr. 15620 erforderlich).

100 mm Vierbackenfutter, zentrisch spannend

UVP € 109,00 Art. Nr. **80212**



- ▼ Aufnahme: Kurzzylinder mit 72 mm Pass-Sitz
- ▼ außengestufte Backen, Spannbereich ca. 40 mm
- ▼ innengestufte Backen, Spannbereich ca. 100 mm

Zentrisch spannendes Vierbackenfutter für präzise Spannung auf der Drehmaschine. Spannbacken gehärtet. Im Lieferumfang enthalten sind je ein Satz außen- und innengestufte Spannbacken, Backenfutterschlüssel,

Zur Montage auf den Rotwerk-Drehmaschinen EDM 300 und EDM 350 DR ist ein Adapterflansch (Art. Nr. 80211) erforderlich.

PLANSCHWEIBEN

Planscheibe 80 mm

UVP € 99,00 Art. Nr. **80013**



- ▼ Planscheibe 80 mm mit einzel verstellbaren Spannbacken/Umkehrbacken
- ▼ Aufnahme: Kurzzylinder mit 55 mm Pass-Sitz
- ▼ Spannbereich bis 85 mm

Dadurch lassen sich rechteckige Werkstücke spannen und es können exzentrische Andrehungen/Bohrungen hergestellt werden. Im Lieferumfang enthalten sind ein Satz Spannbacken und ein Backenfutterschlüssel.

Passend u.a. für Rotwerk Drehmaschine EDM 300 DS, EDM 350 DR bzw. Maschinen mit gleicher Aufnahme.

Planscheibe 100 mm

UVP € 119,00 Art. Nr. **80014**

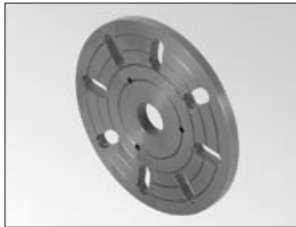


- ▼ Planscheibe 100 mm mit einzel verstellbaren Spannbacken/Umkehrbacken
- ▼ Aufnahme: Kurzzylinder mit 72 mm Pass-Sitz
- ▼ Spannbereich bis 125 mm

Dadurch lassen sich rechteckige Werkstücke spannen und es können exzentrische Andrehungen/Bohrungen hergestellt werden. Im Lieferumfang enthalten sind ein Satz Spannbacken und ein Backenfutterschlüssel.

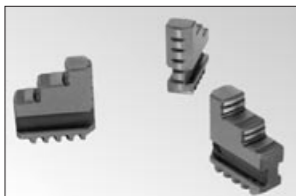
Passend u.a. für Rotwerk Drehmaschine EDM 300 DS, EDM 350 DR bzw. Maschinen mit gleicher Aufnahme.

Zur Montage auf den Rotwerk-Drehmaschinen EDM 300 und EDM 350 DR ist ein Adapterflansch (Art. Nr. 80211) erforderlich.

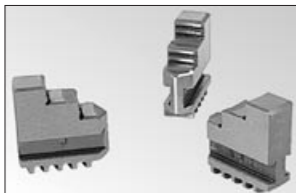
Planscheibe, einfachUVP € 39,90 Art. Nr. **23214**

- ▼ Planscheibe, einfach gelocht ohne Spannbacken
- ▼ Durchmesser 125 mm mit Langlöcher

Planscheibe zum direkten Aufspannen des Werkstücks mittels Spannpratzen oder Schrauben (nicht im Lieferumfang enthalten). Geeignet für Drehmaschinen EDM 300 DS, EDM 350 DR und ähnliche Maschinen.

BACKEN**Außengestufte Backen**

Außengestufte Backen	UVP €	Art. Nr.
für Dreibackenfutter 80 mm (Art. Nr. 80215)	29,90	80217
für Dreibackenfutter 100 mm (Art. Nr. 80216)	29,90	80218
für Vierbackenfutter 80 mm (Art. Nr. 80020)	37,90	80158
für Vierbackenfutter 100 mm (Art. Nr. 80212)	37,90	80219

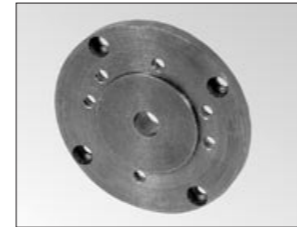
Innengestufte Backen

Innengestufte Backen	UVP €	Art. Nr.
für Dreibackenfutter 80 mm (Art. Nr. 80215)	29,90	80220
für Dreibackenfutter 100 mm (Art. Nr. 80216)	29,90	80221
für Vierbackenfutter 80 mm (Art. Nr. 80020)	37,90	80159
für Vierbackenfutter 100 mm (Art. Nr. 80212)	37,90	80222

ADAPTERFLANSCH**Adapterflansch 72/55**UVP € 29,90 Art. Nr. **80211**

Adapterflansch 72/55 zur Montage der 100 mm Backenfutter (Art. Nr. 80216 und 80212) und der Planscheibe 100 mm (Art. Nr. 80014) auf den Rotwerk-Drehmaschinen EDM 300 und EDM 350 DR.

- ▼ adaptiert 72 mm Kurzzylinder-Aufnahme auf 55 mm Kurzzylinder-Aufnahme

Adapterflansch für BackenfutterUVP € 35,00 Art. Nr. **15620**

- ▼ Sonderzubehör für Teilapparat T 100

Der Adapterflansch AF 80 dient zur zentrischen Aufnahme des Rotwerk 80 mm Dreibackenfutters (Art. Nr. 80215) oder Vierbackenfutters (Art. Nr. 80020).

BACKENFUTTERSCHLÜSSEL**Sicherheits-Backenfutterschlüssel mit Feder**UVP € 15,90 Art. Nr. **80232**

- ▼ Vierkant-Schlüsselweite 8 mm

Die eingebaute Feder verhindert das Steckenlassen des Schlüssels im Futter.

Für Backenfutter und Planscheiben 80 und 100 mm (Art. Nr. 80215, 80216, 80020, 80212, 80013, 80014).

SPITZEN**Feste Spitze MK3**UVP € 15,90 Art. Nr. **80035**

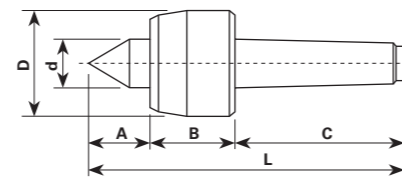
Feste Spitze MK3, geärtet und geschliffen

Feste Spitze MK2UVP € 13,90 Art. Nr. **32143**

Feste Spitze MK2, geärtet und geschliffen

Mitlaufende Spitze, Präzision, wasser- und staubdicht

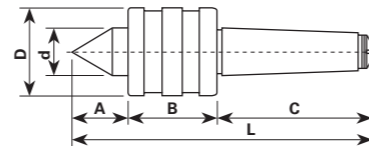
- ▼ mitlaufende Körnerspitze, Präzision
- ▼ wasser- und staubdicht
- ▼ max. Drehzahl 4.000 min⁻¹
- ▼ Rundlaufgenauigkeit 0,005 mm



Abmessungen in mm							UVP €	Art. Nr.
L	A	B	C	D	d	Aufnahme		
118	25	34	59	38	19	MK1	59,90	80146
131	25	34	71	38	19	MK2	59,90	80147
134	29	35	87	41	22	MK3	69,90	80148

Mitlaufende Spitze, Präzision

- ▼ mitlaufende Körnerspitze, Präzision
- ▼ extra schmale Ausführung
- ▼ max. Drehzahl 4.000 min⁻¹
- ▼ Rundlaufgenauigkeit 0,005 mm



Abmessungen in mm							UVP €	Art. Nr.
L	A	B	C	D	d	Aufnahme		
108	21	31	69	32	16	MK1	33,90	80149
132	26	37	86	40	22	MK2	34,90	80150
164	30	46	108	45	26	MK3	36,90	80151

BOHRFUTTER MITLAUFEND**Mitlaufendes Bohrfutter MK2/ 1–13 mm mit Bohrfutterschlüssel**UVP € 46,90 Art. Nr. **80125**

Das mitlaufende Bohrfutter wird im Reitstock aufgenommen. Dadurch können runde Werkstücke gegengehalten werden, bei denen eine mitlaufende Spitze nicht eingesetzt werden kann. Geeignet für Drehmaschinen mit MK2 Reitstock-Pinole.

Schnellspanwechselhalter-Set StandardUVP € 84,90 Art. Nr. **80081**

- ▼ für Meißelschaft bis 10 mm
- ▼ inklusive 3 Wechselhalter

Der Schnellspanwechselhalter ermöglicht die Verwendung von Drehmeißeln mit einem Schaftquerschnitt bis zu 10 mm auf der EDM 300 DS / EDM 350 DR. Die Drehstähle können schnell einfach gewechselt werden, durch den höhenverstellbaren Meißelhalter lässt sich der Drehmeißel ohne Unterlegplättchen ganz einfach auf die exakte Spitzenhöhe einstellen. Passend für EDM 300 DS, EDM 350 DR und ähnliche Maschinen mit Spitzenhöhe 80 bis 120 mm.

SchnellspanwechselhalterUVP € 179,90 Art. Nr. **80024**

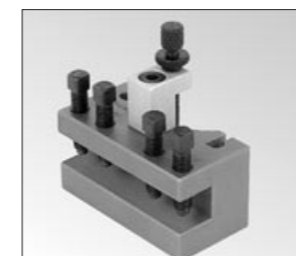
- ▼ Größe Aa

Der Schnellspanwechselhalter ermöglicht ein einfaches und schnelles Wechseln der Drehstähle. Durch den höhenverstellbaren Meißelhalter lässt sich der Drehmeißel schnell und einfach auf Spitzenhöhe einstellen. Der Meißelhalter kann reproduzierbar unter verschiedenen Winkeln eingesetzt werden. Passend für EDM 300 DS und ähnliche Maschinen mit Spitzenhöhe 80 bis 120 mm.

Drehstahlhalter StandardUVP € 26,50 Art. Nr. **80083**

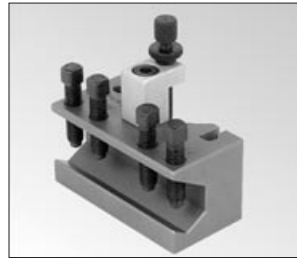
- ▼ für Drehstähle mit Rechteckschaft
- ▼ für Schaftquerschnitt bis 10 mm

Der Meißelhalter ist zur Aufnahme von Drehmeißeln mit rechteckigem Schaftquerschnitt bis max. 10 mm. Der Meißelhalter lässt sich schnell und einfach auf Spitzenhöhe einstellen. Passend für Schnellspanwechselhalter-Set (Art. Nr. 80081).

Meißelhalter AaD – für RechteckschaftUVP € 89,90 Art. Nr. **80025**

- ▼ Größe AaD
- ▼ für Schaftquerschnitt bis 12 mm

Der Meißelhalter AaD ist zur Aufnahme von Drehmeißeln mit rechteckigem Schaftquerschnitt bis max. 12 mm geeignet. Der Meißelhalter lässt sich schnell und einfach auf Spitzenhöhe einstellen. Passend für Schnellspanwechselhalter Aa (Art. Nr. 80024).

Meißelhalter AaH – für runde DrehstähleUVP € 89,90 Art. Nr. **80026**

- ▼ Größe AaH
- ▼ für runden Schaftquerschnitt bis 12 mm

Der Meißelhalter AaH ist zur Aufnahme von Drehmeißeln mit rundem Schaftquerschnitt bis max. 12 mm geeignet. Der Meißelhalter lässt sich schnell und einfach auf Spitzenhöhe einstellen. Passend für Schnellspannwechselhalter Aa (Art. Nr. 80024).

DREHMEISSEL**Hartmetall-Drehmeißelsatz, 11-teilig**UVP € 53,50 Art. Nr. **80039**

- ▼ Schaftquerschnitt 8 x 8 mm
- ▼ Hartmetall P30

DIN 4971R, DIN 4972R, DIN 4973R, DIN 4974R, DIN 4975, DIN 4976, DIN 4977R, DIN 4978R, DIN 4980R, DIN 4980L, DIN 4981

Hartmetall-Drehmeißelsatz, 6-teiligUVP € 35,90 Art. Nr. **80040**

- ▼ Schaftquerschnitt 8 x 8 mm
- ▼ Hartmetall P30

DIN 4972R, DIN 4973R, DIN 4974R, DIN 4976, DIN 4977R, DIN 4978R

HM-Drehmeißelsatz in Holzkassette, 11-teiligUVP € 76,90 Art. Nr. **23423**

- ▼ Schaftquerschnitt 10 x 10 mm
- ▼ Hartmetall P30

Inhalt (je 1x):
DIN 4971, DIN 4972, DIN 4973, DIN 4974, DIN 4977,
DIN 4978, DIN 4980, DIN 4981R P25/30, DIN4980L P25/30,
DIN 4975 P25/30, DIN 4976L P25/30

HM-Drehmeißelsatz in Holzkassette, 11-teiligUVP € 71,90 Art. Nr. **80129**

- ▼ Schaftquerschnitt 8 x 8 mm
- ▼ Hartmetall P30

Inhalt (je 1x):
DIN 4971R, DIN 4972R, DIN 4973R, DIN 4974R, DIN 4975,
DIN 4976, DIN 4977R, DIN 4978R, DIN 4980R, DIN 4980L,
DIN 4981

Gebogener Hartmetall-Drehmeißel DIN 4972 R

- ▼ rechtsschneidend
- ▼ Hartmetall P30
- ▼ zum Längs- und Plandrehen (Schruppen und Schlichten), zum Andrehen von Fasen

	UVP €	Art. Nr.
Schaftquerschnitt 8 x 8 mm	15,90	80042
Schaftquerschnitt 10 x 10 mm	15,90	80164

Gerader Hartmetall-Drehmeißel DIN 4971 R

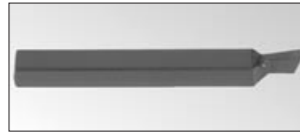
- ▼ rechtsschneidend
- ▼ Hartmetall P30
- ▼ zum Längsdrehen (Schruppen und Schlichten)

	UVP €	Art. Nr.
Schaftquerschnitt 8 x 8 mm	15,99	80043
Schaftquerschnitt 10 x 10 mm	15,90	80165

Hartmetall-Eckdrehmeißel DIN 4978 R

- ▼ rechtsschneidend
- ▼ Hartmetall P30
- ▼ zum Längsdrehen und Andrehen von Absätzen

	UVP €	Art. Nr.
Schaftquerschnitt 8 x 8 mm	15,99	80044
Schaftquerschnitt 10 x 10 mm	15,90	80166

Hartmetall-Stechdrehmeißel DIN 4981 R

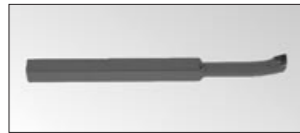
- ▼ rechtsschneidend
- ▼ Hartmetall P30
- ▼ Schneidenbreite ca. 3 mm
- ▼ zum Einstechen und Abstechen

	UVP €	Art. Nr.
Schaftquerschnitt 8 x 8 mm	15,99	80045
Schaftquerschnitt 10 x 10 mm	15,90	80167

Hartmetall-Innendrehmeißel DIN 4973 R

- ▼ rechtsschneidend
- ▼ Hartmetall P30
- ▼ zur Innenbearbeitung ab ca. 13 mm bzw. 16 mm Bohrungsdurchmesser

	UVP €	Art. Nr.
Schaftquerschnitt 8 x 8 mm	15,99	80046
Schaftquerschnitt 10 x 10 mm	16,90	80168

Hartmetall-Innen-Eckdrehmeißel DIN 4974 R

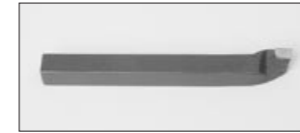
- ▼ rechtsschneidend
- ▼ Hartmetall P30
- ▼ zur Innenbearbeitung, Innenausdrehen und Innen-Eckdrehen ab ca. 13 mm bzw. 16 mm Bohrungsdurchmesser

	UVP €	Art. Nr.
Schaftquerschnitt 8 x 8 mm	15,99	80047
Schaftquerschnitt 10 x 10 mm	16,90	80169

Hartmetall-Seitendrehmeißel DIN 4980 L

- ▼ linksschneidend
- ▼ Hartmetall P30
- ▼ zum Längsdrehen und Absatzdrehen (Schruppen und Schlichten)

	UVP €	Art. Nr.
Schaftquerschnitt 8 x 8 mm	15,90	80091
Schaftquerschnitt 10 x 10 mm	15,90	80173

Hartmetall-Seitendrehmeißel DIN 4980 R

- ▼ rechtsschneidend
- ▼ Hartmetall P30
- ▼ zum Längsdrehen und Absatzdrehen (Schruppen und Schlichten)

	UVP €	Art. Nr.
Schaftquerschnitt 8 x 8 mm	14,99	80128
Schaftquerschnitt 10 x 10 mm	15,90	80174

60° Hartmetall-Außengewindemeißel DIN 282

- ▼ Hartmetall P25/30
- ▼ zum Drehen von metrischen Außengewinden

	UVP €	Art. Nr.
Schaftquerschnitt 8 x 8 mm	19,90	80088
Schaftquerschnitt 10 x 10 mm	21,90	80175

60° Hartmetall-Innengewindemeißel DIN 283

- ▼ Hartmetall P25/30
- ▼ zum Drehen von metrischen Innengewinden ab ca. 13 mm bzw. 16 mm Bohrungsdurchmesser

	UVP €	Art. Nr.
Schaftquerschnitt 8 x 8 mm	33,90	80089
Schaftquerschnitt 10 x 10 mm	26,90	80176

HSS-Gerader Drehmeißel DIN 4951 R

- ▼ rechtsschneidend
- ▼ zum Längsdrehen (Schruppen und Schlichten)

	UVP €	Art. Nr.
Schaftquerschnitt 8 x 8 mm	37,90	80049
Schaftquerschnitt 10 x 10 mm	41,90	80170

HSS-Innendrehmeißel DIN 4953 R

- ▼ zum Innenausdrehen von Bohrungen ab ca. 13 mm bzw. 16 mm Bohrungsdurchmesser

	UVP €	Art. Nr.
Schaftquerschnitt 8 x 8 mm	37,90	80050
Schaftquerschnitt 10 x 10 mm	43,90	80171

HSS-Gebogener-Eckdrehmeißel DIN 4965

- ▼ zum Längsdrehen und Andrehen von Absätzen

	UVP €	Art. Nr.
Schaftquerschnitt 8 x 8 mm	21,90	80051
Schaftquerschnitt 10 x 10 mm	43,90	80172

DREHLING**Drehling HSSE (Co10)**

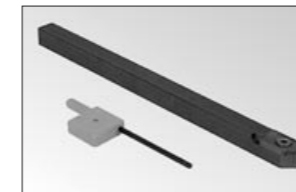
- ▼ Länge 100 mm
- ▼ Hochleistungs-Schnittstahl HSSE (Werkstoff 1.3207)
- ▼ hochlegierter Drehstahl-Rohling zum Schleifen eigener Drehmeißel

	UVP €	Art. Nr.
Schaftquerschnitt 8 x 8 mm	21,90	80098
Schaftquerschnitt 10 x 10 mm	26,90	80177

DREHSTAHLHALTER**Universal Drehstahlhalter**UVP € 34,90 Art. Nr. **80086**

- ▼ Größe AaT

Mit 3 doppelseitig vorgeschliffenen HSS-Drehlingen. Damit sind folgende Drehmeißelarten vorgegeben: Eckdrehmeißel (ähnlich DIN 4978 R), Stechdrehmeißel (ähnlich DIN 4981), gebogener Drehmeißel (ähnlich 4972 R), gerader Drehmeißel (ähnlich DIN 4971 R), 60°-Gewindedrehmeißel (ähnlich DIN 282-60°).

ABSTECHHALTER**Abstechhalter mit 2,0 mm HSSE-Klinge**UVP € 69,90 Art. Nr. **80103**

- ▼ HSSE-Klinge, 2,0 mm
- ▼ Schaftquerschnitt 8 x 8 mm
- ▼ mit seitlichem Freischliff

Das Abstechmesser ist aus hochwertigem HSSE-Stahl mit 10 % Kobalt-Legierung für höchste Standzeiten. Es hat einen 1,5° seitlichen Freischliff, dadurch muss es nur noch an der Spanfläche und an der Freifläche nachgeschliffen werden. Die 2 mm breite Klinge eignet sich als Form-, Einstech- und Abstechklinge, sie kann aber auch als Seitendrehmeißel angeschliffen werden. Die Spannschraube des Halters ist versenkt. Dadurch kann der Abstechhalter ganz im Meißelhalter eingespannt werden. Hierdurch können größere Werkstückdurchmesser als bei herkömmlichen Abstechhaltern, welche nach vorne über den Meißelhalter hinausragen, bearbeitet werden. Passend für EDM 300 DS und ähnliche Maschinen.

Abstechhalter mit 1,5 mm HSS-KlingeUVP € 32,00 Art. Nr. **80096**

- ▼ HSS-Klinge, 1,5 mm
- ▼ Schaftquerschnitt 8 x 8 mm

Rotwerk Abstechhalter für HSS-Klinge 1,5 x 8 mm. Das Abstechmesser ist vorgeschliffen mit positivem Spanwinkel. Passend für EDM 300 DS und ähnliche Maschinen.

HSSE-Abstechklingen-Satz, 2 mmUVP € 48,90 Art. Nr. **80104**

- ▼ 2 mm

Inhalt 3 Stück, passend für Art. Nr. 80103.

HSS-Abstechklingen-Satz, 1,5 mmUVP € 28,90 Art. Nr. **80097**

- ▼ 1,5 mm

Inhalt 3 Stück, passend für Art. Nr. 80096.

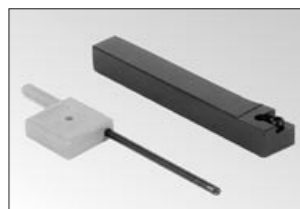
Halter für HM-Abstechplatten in IndustrierausführungUVP € 39,90 Art. Nr. **80178**

- ▼ Aufnahmeschaft 8 mm
- ▼ inklusive HM-Plattenhalter
- ▼ mit 2 HM-Abstechplatten 2,5 mm TiN beschichtet
- ▼ extra starke Ausführung – damit lassen sich auch tiefere Einstiche sauber ohne Rattern oder Abbrechen der Klinge ausführen

Ideal für Kleindrehmaschinen – sicheres, sauberes Abstechen auch bei größeren Durchmessern.
Passend für Rotwerk EDM 300 DS, EDM 350 DR, auch passend für Rotwerk-Schnellspanwechselhalter.

Plattenträger mit HM-Abstechplatte für Abstechplattenhalter in IndustrierausführungUVP € 29,90 Art. Nr. **80179**

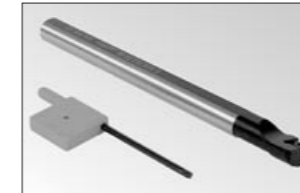
- ▼ passend für 8 mm Halter (Art. Nr. 80178)
- ▼ mit 2 HM-Abstechplatten 2,5 mm TiN beschichtet
- ▼ extra starke Ausführung – damit lassen sich auch tiefere Einstiche sauber ohne Rattern oder Abbrechen der Klinge ausführen
- ▼ beidseitig verwendbar
- ▼ Plattenträger 1,7 x 20 x 90 mm

WENDESCHNEIDPLATTENHALTER**SCLCR Wendeschneidplattenhalter rechtsschneidend**UVP € 77,90 Art. Nr. **80092**

- ▼ Schaft 8 x 8 mm
- Für Hartmetall-Wendeschneidplatten (CCMT) mit 80°-Eckwinkel (siehe Art. Nr. 80095) ohne Wendeschneidplatte.

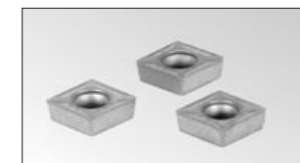
SCLCL Wendeschneidplattenhalter linksschneidendUVP € 66,90 Art. Nr. **80093**

- ▼ Schaft 8 x 8 mm
- Für Hartmetall-Wendeschneidplatten (CCMT) mit 80°-Eckwinkel (siehe Art. Nr. 80095) ohne Wendeschneidplatte.

SCLC Bohrstange für die InnenbearbeitungUVP € 129,00 Art. Nr. **80094**

- ▼ rechtsschneidend, Schaft 10 mm
- ▼ abgeflacht, Länge 125 mm
- ▼ Mindest-Bohrungsdurchmesser 13 mm

Für Hartmetall-Wendeschneidplatten (CCMT) mit 80°-Eckwinkel (siehe Art. Nr. 80095) ohne Wendeschneidplatte.

CCMT Wendeschneidplatte Hartmetall – DrehenUVP € 39,90 Art. Nr. **80095**

- ▼ beschichtet, 3 Stück, Eckwinkel 80°
- Passend für Art. Nr. 80092, 80093, 80094.

LÜNETTEN**Lünette feststehend**UVP € 49,90 Art. Nr. **80084**

- ▼ Werkstückdurchmesser ca. 30 mm
- 3 Gleitführungen zum Führen längerer Werkstücke beim Plandrehen, Zentrieren oder Bohren.
Passend für EDM 300 DS, EDM 350 DR.

Lünette mitlaufendUVP € 44,90 Art. Nr. **80085**

- ▼ Werkstückdurchmesser ca. 30 mm
- 2 Gleitführungen zum Führen längerer Werkstücke bei der Längsbearbeitung.
Passend für EDM 300 DS, EDM 350 DR.

FRÄSAUFSATZ

Fräsaufsatz für Drehmaschinen

UVP € 199,90 Art. Nr. **80123**

Der Fräsaufsatz wird an Stelle des Längsschlittens auf der Maschine montiert. Dadurch lassen sich einfache Fräsarbeiten mit der Drehmaschine durchführen. Spannweite bis 50 mm.

Geeignet für Drehmaschinen EDM 300 DS, EDM 350 DR und ähnliche Maschinen.

RÄNDELZANGE

Rändelzange 45 mm

UVP € 54,90 Art. Nr. **80126**

- ▼ Rändelzange zur Herstellung von Kreuzrändel
- ▼ Öffnungsweite ca. 45 mm

Hochwertige, auswechselbare Räder. Durch die Rändelzange wird ein seitlicher Druck auf die Lager der Maschine vermieden. Passend für alle Rotwerk-Drehmaschinen ab einer Spitzenhöhe von 90 mm.

ZOLLGEWINDE UMRÜSTSATZ

Zollgewinde Umrüstsatz

UVP € 46,90 Art. Nr. **80087**

- ▼ passend für EDM 300 DS
- ▼ Leitspindel mit Zollsteigung, passende Schlossmutter
- ▼ inkl. Wechselrädersatz Art. Nr. 80082

Für Steigungen:
12, 13, 14, 16, 18, 19, 20, 22, 24, 26, 28, 32, 36, 38, 40, 44, 48,
52 Steigung/Inch

WECHSELRÄDERSÄTZE

Wechselrädersatz metrisch

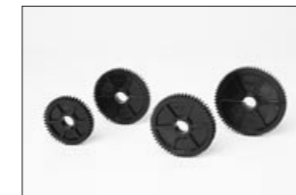
UVP € 34,90 Art. Nr. **80001**

- ▼ passend für EDM 300 DS/DR

6 Wechselräder:
Z60, Z50, Z40, Z40, Z35, Z30

Für Steigungen:
0,4, 0,5, 0,6, 0,7, 0,75, 0,8, 1,0, 1,25, 1,5, 1,75, 2,0 mm

Wechselrädersatz Zoll

UVP € 26,90 Art. Nr. **80082**

- ▼ passend für EDM 300 DS/DR

4 Wechselräder:
Z65, Z57, Z55, Z45

Als Ergänzung zur Grundausstattung (6-tlg. Wechselrädersatz) der Drehmaschine EDM 300 DS/DR oder dem 6-tlg. Wechselrädersatz (Art. Nr. 80001).

DIGITALANZEIGE UMRÜSTSATZ

Digitalanzeige Umrüstsatz für Kreuzsupport EDM 300

UVP € 164,90 Art. Nr. **80122**

Digitalanzeige für Pan- und Längsschlitten. Damit lassen sich die Verfahwege der Schlitten einfach ablesen. Mit Nullstellung, Umschaltung Zoll/Metrisch.

Passend für Drehmaschinen EDM 300 DS, EDM 350 DR und ähnliche Maschinen.

SPANNZANGEN

Spannzangenfutter für Präzisionsspannzangen ER 16 / MK 1

UVP € 74,90 Art. Nr. **80180**

Für Spannzangentyp ER 16, (1–10 mm)
mit Kegelaufnahme MK 1, M6 Anzugsgewinde.

Lieferung ohne Futterschlüssel.

Spannzangenset ER 16 – 11-teilig, PräzisionsausführungUVP € 79,90 Art. Nr. **80181**

▼ 11 Spannzangen: 0,5, 1, 2, 3, 4, 5, 6, 7, 8, 9, 10 mm

Hochwertige ER 16 Spannzangen. Ideal geeignet zur Aufnahme von Werkzeugen mit zylindrischem Schaft (Fräser, Bohrer), bei denen eine exakte Rundlaufgenauigkeit und hohe Präzision gefordert wird. Überwurfmutter mit Spannzangen-Abzugsring. Damit wird beim Lösen die Spannzange zusammen mit der Überwurfmutter abgezogen und geöffnet. Geeignet für Bohrmaschine RB 13 und RB 14 und andere Werkzeugmaschinen (Spannzangenfutter ER 16 erforderlich – nicht im Lieferumfang enthalten).

Spannzange ER 16 – 3,17 mm (1/8")UVP € 16,90 Art. Nr. **80182**

Präzise Spannzange. Ideal geeignet zur Aufnahme von Präzisionswerkzeugen mit 3,17 mm Schaft. Passend für Spannzangenfutter ER 16.

Spannzangenset 9-teilig MK 3, StandardausführungUVP € 149,00 Art. Nr. **15602**

▼ Spannzangenfutter inklusive Futterschlüssel und 7 Spannzangen: 4, 6, 8, 10, 12, 14, 16 mm

Einfach geschlitzte Spannzangen. Ideal geeignet zur Aufnahme von Fräsworkzeugen mit zylindrischem Schaft. Überwurfmutter mit Spannzangen-Abzugsring. Damit wird beim Lösen die Spannzange zusammen mit der Überwurfmutter abgezogen und geöffnet. Geeignet für Fräsmaschine EFM 200 DS und ähnliche Maschinen mit MK3-Spindelaufnahme.

Spannzangenfutter ER 32, Präzisionsausführung

Für Spannzangen Typ ER 32	UVP €	Art. Nr.
mit Morsekonus MK2 und Anzugsgewinde M10	74,90	80184
mit Morsekonus MK3 und Anzugsgewinde M12	79,90	80185

ER 32 Spannzangenfutter mit FlanschUVP € 59,90 Art. Nr. **80186**

ER 32 Spannzangenfutter mit Flansch zur direkten Aufnahme auf der Drehmaschine passend für Präzisions-Spannzangen Typ ER 32 (nicht im Lieferumfang enthalten).

▼ mit Futterschlüssel

Durch das spezielle Spannzangenfutter lassen sich lange Werkstücke bis 20 mm Durchmesser aufnehmen. Das Spannzangenfutter wird an Stelle des Backenfutters an der Maschine angeflanscht. Dadurch ist die Bearbeitung von Stangenmaterial möglich. Passend für Drehmaschinen EDM 300 DS, EDM 350 DR und ähnliche Maschinen mit 55 mm Flanschaufnahme.

Präzisions-Spannzangen ER 32

Passend für Spannzangenfutter ER 32 zum sicheren und präzisen Spannen von Werkzeugen und Werkstücken beim Fräsen, Drehen oder Bohren. Die gespannten Teile laufen mit einer höheren Rundlaufgenauigkeit als in einem herkömmlichen Backenfutter oder Bohrfutter. Das Werkstück wird mit einer hohen Rundlaufgenauigkeit gespannt. Durch das vollflächige Spannen werden dünnwandige Werkstücke nicht verformt. ER 32 Präzisions-Spannzangen passend für Spannzangenfutter Art. Nr. 80184, 80185, 80186.

Präzisions-Spannzangen ER 32	Spannbereich	UVP €	Art. Nr.
	3 mm	16,85	80063
	3,17 mm (1/8")	16,90	80187
	4 mm	16,85	80064
	5 mm	16,85	80065
	6 mm	16,85	80066
	7 mm	16,85	80067
	8 mm	16,85	80068
	9 mm	16,85	80069
	10 mm	16,85	80070
	11 mm	16,85	80071
	12 mm	16,85	80072
	13 mm	16,85	80073
	14 mm	16,85	80074
	15 mm	16,85	80075
	16 mm	16,85	80076
	17 mm	16,85	80077
	18 mm	16,85	80078
	19 mm	16,85	80079
	20 mm	16,85	80080

HakenschlüsselUVP € 13,90 Art. Nr. **80090**

▼ für Spannzangenfutter Art. Nr. 80184, 80185, 80186

KEGELPUTZER**Kegelputzer MK2**UVP € 17,90 Art. Nr. **80029**

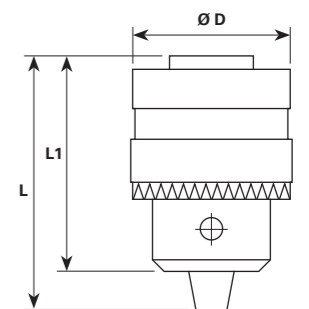
▼ zum Reinigen eines Innenkegels (z. B. Pinole)

Kegelputzer MK3UVP € 18,90 Art. Nr. **80030**

▼ zum Reinigen eines Innenkegels (z. B. Arbeitsspindel)

Zahnkranzbohrfutter – Präzisionsausführung

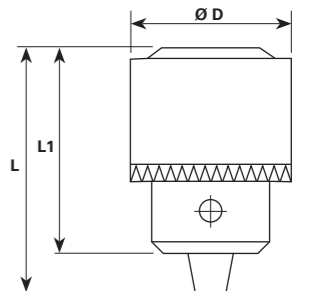
Hochwertiges Zahnkranzbohrfutter mit Bohrfutterschlüssel (DIN 6349) in Präzisionsausführung. Das Bohrfutter gewährt ein sicheres, präzises Spannen von zylindrischen Werkzeugen mit hoher Rundlaufgenauigkeit. Einsatzbereich: stationäre Bohr-, Dreh- und Fräsmaschinen. Entsprechender Kegeldorn zur Aufnahme des Bohrfutters in der Werkzeugmaschine erforderlich – siehe Kegeldorne Seite 25.



Spannbereich mm	Aufnahme	Abmessungen in mm			UVP €	Art. Nr.
		D	L 1	L		
0,6 – 6	B 10	30,3	40	49	17,90	80130
1,5 – 10	B 12	34	49	58,6	17,90	80131
1,5 – 13	B 16	42	59	71,5	19,90	80132

Zahnkranzbohrfutter – Industrieausführung

Hochwertiges Zahnkranzbohrfutter mit Bohrfutterschlüssel (DIN 6349) in schwerer Industrieausführung. Das Bohrfutter gewährt ein sicheres Spannen von zylindrischen Werkzeugen auch bei hohen Arbeitskräften mit hoher Rundlaufgenauigkeit. Einsatzbereich: stationäre Bohr-, Dreh- und Fräsmaschinen. Ideal für den täglichen, professionellen Einsatz in Fertigung und Werkstatt. Entsprechender Kegeldorn zur Aufnahme des Bohrfutters in der Werkzeugmaschine erforderlich – siehe Kegeldorne Seite 25.



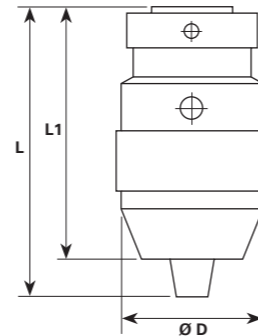
Spannbereich mm	Aufnahme	Abmessungen in mm			UVP €	Art. Nr.
		D	L 1	L		
0,6 – 6	B 10	30,3	39,5	50	24,90	80133
1,0 – 10	B 12	43,3	54	69,7	27,90	80134
1,0 – 13	B 16	53,2	67	86	29,90	80135

Schlüsselloses Schnellspannbohrfutter – Präzisionsausführung



Schlüsselloses Präzisions-Schnellspannbohrfutter. Das Bohrfutter gewährt ein sicheres Spannen von zylindrischen Werkzeugen mit hoher Rundlaufgenauigkeit.

Einsatzbereich: stationäre Bohr-, Dreh- und Fräsmaschinen. Entsprechender Kegeldorn zur Aufnahme des Bohrfutters in der Werkzeugmaschine erforderlich – siehe Kegeldorne Seite 25.



Spannbereich mm	Aufnahme	Abmessungen in mm			UVP €	Art. Nr.
		D	L 1	L		
0,5 – 6	B 10	34	61,4	71,2	39,90	80136
0,5 – 8	B 12	34	61,4	71,2	34,90	80137
1,0 – 10	B 12	36	70	78	37,90	80138
1,0 – 13	B 16	49	85,2	94,5	39,90	80139
1,0 – 16	B 18	54	93	103	49,90	80233

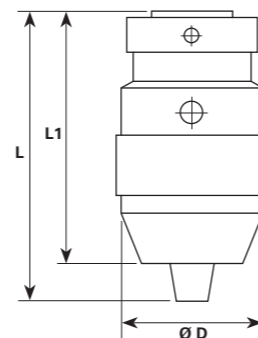
Schlüsselloses Schnellspannbohrfutter – Industrierausführung



Schlüsselloses Schnellspannbohrfutter in schwerer Industrierausführung. Das Bohrfutter gewährt ein sicheres Spannen von zylindrischen Werkzeugen auch bei hohen Arbeitskräften mit hoher Rundlaufgenauigkeit.

Einsatzbereich: stationäre Bohr-, Dreh- und Fräsmaschinen. Ideal für den täglichen, professionellen Einsatz in Fertigung und Werkstatt.

Entsprechender Kegeldorn zur Aufnahme des Bohrfutters in der Werkzeugmaschine erforderlich – siehe Kegeldorne Seite 25.



Spannbereich mm	Aufnahme	Abmessungen in mm			UVP €	Art. Nr.
		D	L 1	L		
0,5 – 6	B 10	34	64	70,6	49,90	80140
0,5 – 8	B 12	39	73	80,4	49,90	80141
1,0 – 10	B 12	44	82	90,2	52,00	80142
1,0 – 13	B 16	49	91	100,6	54,00	80143
1,0 – 16	B 18	54	102	112,2	59,90	80144

Schlüsselloses Schnellspannbohrfutter – Industrierausführung mit Schloss

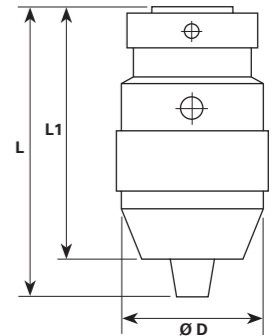
UVP € 49,90 Art. Nr. **80145**



Schlüsselloses Schnellspannbohrfutter in Industrierausführung mit Schloss. Das Bohrfutter gewährt ein sicheres Spannen von zylindrischen Werkzeugen auch bei hohen Arbeitskräften mit hoher Rundlaufgenauigkeit. Durch das Verschließen ist ein versehentliches Öffnen des Bohrfutters während der Arbeit ausgeschlossen. Das Bohrfutter ist für Links- und Rechtslauf gleichermaßen geeignet.

Einsatzbereich: stationäre Bohr-, Dreh- und Fräsmaschinen. Ideal für den täglichen, professionellen Einsatz in Fertigung und Werkstatt.

Entsprechender Kegeldorn zur Aufnahme des Bohrfutters in der Werkzeugmaschine erforderlich – siehe Kegeldorne Seite 25.



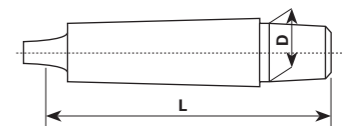
Spannbereich mm	Aufnahme	Abmessungen in mm		
		D	L 1	L
1,0 – 13	B 16	44	83	93

KEGELDORNE

Kegeldorn



Kegeldorn mit Austreibblappen zur Aufnahme eines Bohrfutters in der Arbeitsspindel. Kegeldorn gehärtet und ganz geschliffen.



	Aufnahme	Abmessungen in mm		UVP €	Art.-Nr.
		L	D		
Kegeldorn MK 1	B 10	84	10,094	12,90	80152
Kegeldorn MK 1	B 12	88	12,065	12,90	80153
Kegeldorn MK 1	B 16	94	15,733	12,90	80154
Kegeldorn MK 1	B 18	100	17,78	12,90	80213
Kegeldorn MK 2	B 10	97	10,094	12,90	80155
Kegeldorn MK 2	B 12	101	12,065	12,90	80156
Kegeldorn MK 2	B 16	107	15,733	12,90	80157
Kegeldorn MK 2	B 18	115	17,78	12,90	80214

Kegeldorn MK 2 / B 16, kurz

UVP € 18,90 Art. Nr. **80031**



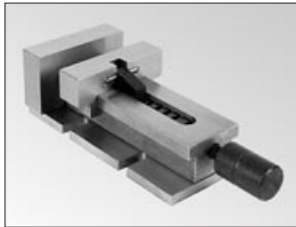
Der Kegeldorn dient zur Aufnahme eines Bohrfutters mit B 16 Kegelaufnahme.

Geeignet für EDM 300 DS oder ähnliche Maschinen mit MK 2 Pinole. Der extra kurze Kegeldorn hat den Vorteil, dass der Verfahrweg der Reitstockpinole größer ist als bei einem herkömmlichen Kegeldorn.

SCHRAUBSTÖCKE

Maschinenschraubstock mit Schnellverstellung

UVP € 82,00 Art. Nr. 15601

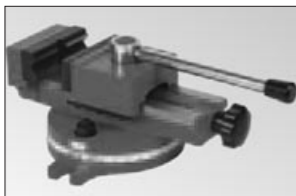


- ▼ Backenbreite 100 mm
- ▼ max. Spannweite 80 mm
- ▼ Backenhöhe 23 mm
- ▼ Gesamthöhe 70 mm
- ▼ Gesamtlänge 200 mm
- ▼ Gewicht 5,5 kg

Robuster Maschinenschraubstock, freie Backe mit Schnellverstellung, Klemmung mittels Spindel. Geeignet für Fräsmaschinen EFM 200 DS und ähnliche Maschinen mit min. 100 mm Tischbreite und 12 mm T-Nuten.

Maschinenschraubstock 80 mm drehbar mit Schnellspannung

UVP € 139,00 Art. Nr. 15622



- ▼ Backenbreite 100 mm
- ▼ max. Spannweite 85 mm
- ▼ Backenhöhe 30 mm
- ▼ Drehbar 360°
- ▼ Gesamthöhe 70 mm
- ▼ Gesamtlänge 210 mm
- ▼ Gesamtbreite 180 mm
- ▼ Befestigungsflansch Weite 160 mm x 14 mm
- ▼ Gewicht 5,65 kg

Maschinenschraubstock mit Excenter-Schnellspannung. Einseitig mit Prismenbacken zum Spannen runder Werkstücke. Geeignet für Fräsmaschine EFM 200 DS und andere Maschinen ab einem Maschinentisch von 100 mm Breite.

Maschinenschraubstock 55 mm drehbar mit Schnellspannung

UVP € 129,00 Art. Nr. 15623

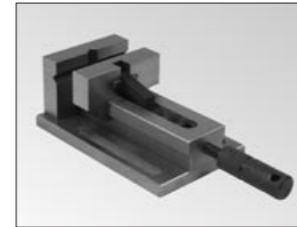


- ▼ Backenbreite 55 mm
- ▼ max. Spannweite 65 mm
- ▼ Backenhöhe 20 mm
- ▼ Drehbar 360°
- ▼ Gesamthöhe 65 mm
- ▼ Gesamtlänge 150 mm
- ▼ Gesamtbreite 165 mm
- ▼ Befestigungsflansch Weite 135 mm x 10 mm
- ▼ Gewicht 2,8 kg

Maschinenschraubstock mit Excenter-Schnellspannung. Einseitig mit Prismenbacken zum Spannen runder Werkstücke. Geeignet für Fräsmaschine EFM 200 DS und andere Maschinen ab einem Maschinentisch von 100 mm Breite.

Maschinenschraubstock 50 mm mit Schnellverstellung

UVP € 69,90 Art. Nr. 15624



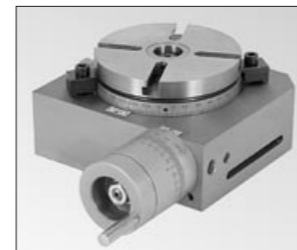
- ▼ Backenbreite 50 mm
- ▼ max. Spannweite 35 mm
- ▼ Backenhöhe 15 mm
- ▼ Gesamtlänge 140 mm
- ▼ Gesamtbreite 60 mm
- ▼ Gesamthöhe 40 mm

Maschinenschraubstock mit Schnellverstellung. Mit Prismen zum vertikalen und horizontalen Spannen von runden Werkstücken. Geeignet für Bohr-/Fräsmaschine EBF 060 und andere Maschinen mit 8 mm T-Nuten im Maschinentisch.

TEILEAPPARAT

Teilapparat T 100

UVP € 299,00 Art. Nr. 15618



- ▼ Durchmesser 100 mm
- ▼ Übersetzungsverhältnis 1:72
- ▼ Modul des Schneckentriebes: 1 mit Direktteilung 360°/1°
- ▼ Teilung: 2" je Teilstrich, Teilung mit Nonius: 10"
- ▼ zentrische Mittenbohrung mit MK2 (zur Aufnahme von Kegeldorn oder Spitze)
- ▼ Spitzenhöhe 68 mm (Zentrum bei vertikaler Montage)
- ▼ Höhe bei horizontaler Montage: 73 mm
- ▼ Rundtisch 100 mm Durchmesser, mit 8 mm T-Nuten
- ▼ Gewicht 7,6 kg
- ▼ Nutensteine für vertikale Montage: 12 x 10 mm

Direkt-Teilapparat zur vertikalen und horizontalen Montage. Der T 100 wird eingesetzt, wenn am Werkstück verteilte An- oder Ausfräsungen angebracht werden müssen (z. B. Fräsen von Kreisen, Kreisnuten, Zahnrädern, Keilwellen, Wendelnuten, etc.). Mit Hilfe des Lochscheibensatzes (Art. Nr. 15621) kann der Teilapparat auch zum indirekten Teilen eingesetzt werden. Ein 80 mm Backenfutter kann mittels eines Adapterflansches (Art. Nr. 15620) auf den Rundtisch aufgespannt werden. Geeignet für Fräsmaschine EFM 200 DS und andere Maschinen ab einem Maschinentisch von 100 mm Breite.

GEGENSPITZE

Gegenspitze

UVP € 99,00 Art. Nr. 15619



- ▼ Spitzenhöhe 68 mm

Sonderzubehör für Teilapparat T 100.

Die Gegenspitze wird verwendet, um lange Teile abzustützen, wenn der Teilapparat T 100 vertikal mit einem Backenfutter verwendet wird. Dadurch kann das Werkstück bei der Bearbeitung nicht ausweichen.

LOCHSCHEIBE

Lochscheibe

UVP € 95,00 Art. Nr. 15621



- ▼ 15er Lochkreis
- ▼ 28er Lochkreis

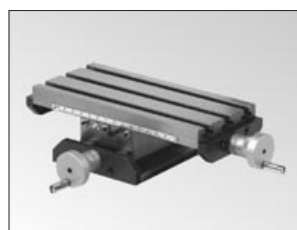
Sonderzubehör für Teilapparat T 100.

Mit Hilfe der Lochscheibe lassen sich präzise Teilungen vornehmen. Die Lochscheibe wird für Teilungen eingesetzt, welche mittels der Direktteilung des Teilapparats nicht möglich sind.

KREUZTISCH

Kreuztisch

UVP € 149,00 Art. Nr. 19901



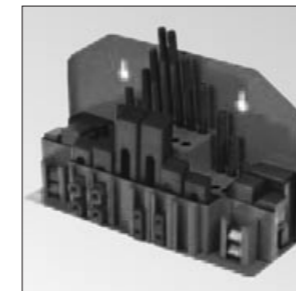
Kreuztisch 130 mm in Stahlguss-Ausführung.

- ▼ Verfahrweg X-Achse 130 mm
- ▼ Verfahrweg Y-Achse 70 mm
- ▼ Tischmaße 198 x 90 mm
- ▼ T-Nuten 8 mm
- ▼ Skalenteilung 0,02 mm
- ▼ Gesamthöhe 60 mm

SPANNPRATZENSET

Spannpratzenset 42-teilig für Nutenbreite 12 mm

UVP € 93,90 Art. Nr. 15603



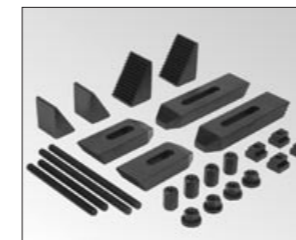
Wandhalterung mit:

- 6 St. Spannpratzen
- 12 St. Auflageböcke in verschiedenen Höhen
- 4 St. T-Nutensteine 12 mm/M10
- 12 St. Stiftschrauben M10 in verschiedenen Längen
- 4 St. Sechskant-Spannmutter M10
- 4 St. Verlängerungsmutter M10

Erforderlich für das direkte Aufspannen von Werkstücken auf den Maschinentisch. Für alle Werkstücke, die in einem normalen Schraubstock nicht gespannt werden können. Zudem ideal geeignet zum Aufspannen von Maschinenhilfsmitteln wie z. B. Schraubstöcke, Teilapparat, Backenfutter etc. Geeignet für EFM 200 DS und ähnliche Maschinen mit 12 mm T-Nuten.

Spannpratzenset 24-teilig für Nutenbreite 8 mm (EBF 060)

UVP € 69,90 Art. Nr. 15625

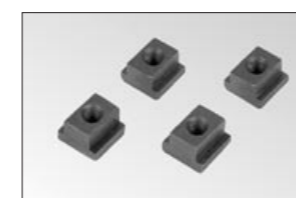


- 4 St. T-Nutensteine 8 mm/M6
- 2 St. Spannpratzen, Länge 60 mm
- 2 St. Spannpratzen, Länge 100 mm
- 2 St. Stufen-Auflageböcke 30 mm
- 2 St. Stufen-Auflageböcke 40 mm
- 2 St. Gewindestange M6 x 75
- 2 St. Gewindestange M6 x 100
- 4 St. Sechskant-Spannmutter M6
- 4 St. Verlängerungsmutter M6

Erforderlich für das direkte Aufspannen von Werkstücken auf den Maschinentisch. Für alle Werkstücke, die in einem normalen Schraubstock nicht gespannt werden können. Zudem ideal geeignet zum Aufspannen von Maschinenhilfsmitteln wie z. B. Schraubstock, Teilapparat, Backenfutter etc. Geeignet für Bohr-/Fräsmaschinen mit 8 mm T-Nuten im Maschinentisch.

NUTENSTEINE

T-Nutensteine, 4 Stück



Nennmaß	Nutbreite	T-Breite	Länge	Innengewinde	UVP €	Art. Nr.
8 mm	7,5 mm	14 mm	14 mm	M6	16,90	15626
12 mm	11,5 mm	18 mm	18 mm	M8	18,90	15627
12 mm	11,5 mm	18 mm	18 mm	M10	19,90	15628

KEGELSENKER

HSS-Kegelsenker, 10 mm

UVP € 13,90 Art. Nr. **80101**

- ▼ dreischneidig
- ▼ 90°
- ▼ DIN 335 Form C

Geeignet zum Anfasen und Entgraten von Bohrungen.

HSS-Kegelsenker, 15 mm

UVP € 15,90 Art. Nr. **80102**

- ▼ dreischneidig
- ▼ 90°
- ▼ DIN 335 Form C

Geeignet zum Anfasen und Entgraten von Bohrungen.

ZENTRIERBOHRER

HSS-Zentrierbohrer, 1,0 mm

UVP € 10,90 Art. Nr. **80099**

- ▼ 1,0 mm, DIN 333

Geeignet zum Zentrieren von Werkstücken beim Drehen oder Bohren. Mit dem 60°-Kegel werden Werkstücke zum Drehen vorbereitet, so dass diese von einer mitlaufenden Zentrierspitze aufgenommen werden können.

HSS-Zentrierbohrer, 1,6 mm

UVP € 10,90 Art. Nr. **80100**

- ▼ 1,6 mm, DIN 333

Geeignet zum Zentrieren von Werkstücken beim Drehen oder Bohren. Mit dem 60°-Kegel werden Werkstücke zum Drehen vorbereitet, so dass diese von einer mitlaufenden Zentrierspitze aufgenommen werden können.

BOHRERSATZ MINI

Bohrersatz Mini, Vollhartmetall mit verstärktem Schaft

UVP € 49,90 Art. Nr. **80188**

Vollhartmetall Micro-Spiralbohrer-Satz 10-teilig mit 1/8" (3,17 mm) verstärktem Schaft

Inhalt: 0,5 / 0,6 / 0,8 / 1,0 / 1,2 / 1,3 / 1,5 / 1,6 / 2,0 / 2,2 mm
Für harte Materialien wie CFK, Leiterplatten, Stahl bis 1000 N/mm² Zugfestigkeit, Messing, Aluminiumlegierungen.

WENDESCHNEIDPLATTENFRÄSER

Wendeschnidplattenfräser 30 mm, 2 Schneiden

UVP € 83,90 Art. Nr. **15604**

- ▼ 60°-Hartmetall-Wendeschnidplatten (Art. Nr. 15613)
- ▼ Durchmesser 30 mm
- ▼ Schaft MK3
- ▼ M12 Anzugsgewinde

Hochwertiger Wendeschnidplatten-Fräser mit 2 Schneiden und einem Schneidendurchmesser von 30 mm.

Ideal geeignet zum Planen von großen Oberflächen. Auch zum Anfräsen von Absätzen geeignet. Der Fräser wird direkt in die Arbeitsspindel (Aufnahme MK3) gespannt. Zur Sicherheit wird der Fräser mittels M12 Anzugsspindel gesichert. Die hochwertigen Hartmetall-Schnidplatten haben eine sehr hohe Standzeit und sind für fast jeden Werkstoff, ob Stahl, Edelstahl oder Silberstahl aber auch NE-Metalle wie Aluminium oder Messing, einsetzbar. Bei Abnutzung wird das Plättchen einfach gedreht. Durch den 60°-Winkel ist die Platte dreimal einsetzbar.

Wendeschnidplatte Hartmetall – Fräsen

UVP € 38,00 Art. Nr. **15613**

- ▼ 2 Stück, 60° für Art. Nr. 15604

AUSDREHKOPF

Universal-Plan- und Ausdrehkopf

UVP € 69,90 Art. Nr. **80189**



Universal-Plan- und Ausdrehkopf für Bohr- und Fräsmaschinen zum rechtwinkligen Plandrehen von Stirnflächen an Bohrungen oder zum Ausdrehen einer präzisen Bohrung.
3 Aufnahmebohrungen von 12 mm für die Bohrstäbe.
Präzise, verstellbare Schwalbenschwanzführung.
1 1/2" 18 Gang-Gewinde zur Aufnahme eines Kegeldorns.

- ▼ Kopf-Durchmesser 50 mm
- ▼ Kopf-Höhe 60 mm
- ▼ Verfahrweg ca. 16 mm
- ▼ Zustellung 0,01 mm
- ▼ Bohrstahlaufnahme 12 mm
- ▼ Gewindeaufnahme 1 1/2" x 18 Gang

Lieferung ohne Bohrstahl und Aufnahmedorn.

Kegeldorn für Universal-Plan- und Ausdrehkopf



Kegeldorn zur Aufnahme des Universal-Plan- und Ausdrehkopfes.

Gewindeaufnahme	Aufnahmekonus	Anzugsgewinde	UVP €	Art. Nr.
1 1/2" x 18 Gang	MK1	M6	23,90	80236
1 1/2" x 18 Gang	MK2	M10	23,90	80234
1 1/2" x 18 Gang	MK3	M12	24,90	80235

FRÄSER

9-teiliger Drehstahl-/Bohrstahlsatz

UVP € 35,90 Art. Nr. **80191**



9-teiliger Drehstahl-/Bohrstahlsatz für den Einsatz im Plan-/Ausdrehkopf oder zum Ausdrehen von Bohrungen auf der Drehmaschine.

- ▼ Schaftdurchmesser 12 mm

HSS Schafffräser-Set 7-teilig



- ▼ HSS-Langlochfräser (2- oder 3-Schneider)
- ▼ Durchmesser: 4, 6, 8, 10, 12, 14, 16 mm

Zweischneidige bzw. dreischneidige HSS-Fräser mit zylindrischem Schaft. Schneiden zur Mitte hin schneidend, dadurch kann mit dem Fräser auch ins Werkstück eingetaucht werden. Geeignet für Stahl und Gusswerkstoffe sowie für NE-Metalle.

HSS Schafffräser-Set 7-teilig	UVP €	Art. Nr.
Zweischneidige HSS-Fräser	44,90	15605
Dreischneidige HSS-Fräser	49,90	15692

12-teiliger HSS Schafffräsersatz, 2- und 4-Schneider

UVP € 79,90 Art. Nr. **80193**



Inhalt:

- ▼ 4-Schneider Durchmesser: 4, 5, 6, 8, 10, 12 mm
 - ▼ 2-Schneider Durchmesser 4, 5, 6, 8, 10, 12 mm
- in praktischer Holzkiste zum Aufbewahren

20-teiliger HSS-TiN Schafffräsersatz, 2- und 4-Schneider

UVP € 129,90 Art. Nr. **80192**



Inhalt:

- ▼ 4-Schneider (Durchmesser x Länge):
3 x 52 mm; 4 x 55 mm; 5 x 57 mm; 6 x 57 mm; 8 x 69 mm;
10 x 72 mm; 12 x 83 mm; 14 x 83 mm; 18 x 92 mm;
20 x 104 mm
 - ▼ 2-Schneider (Durchmesser x Länge):
3 x 49 mm; 4 x 51 mm; 5 x 52 mm; 6 x 52 mm; 8 x 61 mm;
10 x 63 mm; 12 x 73 mm; 14 x 73 mm; 18 x 79 mm;
20 x 88 mm
- in praktischer Holzkiste zum Aufbewahren

10-teiliger Vollhartmetall Mini-Fräsersatz

UVP € 59,90 Art. Nr. **80197**



- ▼ Schaftdurchmesser: 3,17 mm (1/8")
- ▼ Schneidendurchmesser: 3 mm

12-teiliger HSS Radien-Fräsersatz, 2- und 4-SchneiderUVP € 59,90 Art. Nr. **80196**

Inhalt:

- ▼ je ein Stück 2- und 4-Schneider
Durchmesser: 4, 5, 6, 8, 10, 12 mm
in praktischer Holzbox zum Aufbewahren

5-teiliger HSS-TiN SchlitzfräsersatzUVP € 99,90 Art. Nr. **80194**

Schlitzfräser zum Fräsen von Scheibenfeder-Nuten oder zum Fräsen kleiner Schlitz und Nuten.

- ▼ Schaftdurchmesser 10 mm
- ▼ Durchmesser: 13, 16, 19, 25, 32 mm
in praktischer Holzbox zum Aufbewahren

5-teiliger Winkel-Stirnfräsersatz 45° DIN 1833 A HSS TiNUVP € 99,90 Art. Nr. **80230**

- ▼ rechtsschneidend, geradeverzahnt
- ▼ Schneidenverjüngung in Richtung Schaft, am Umfang und an der Stirnfläche schneidend, $\alpha = 45^\circ$, mit Zylinderschaft
- ▼ Verwendung für Werkstoffe bis ca. 800 N/mm² Festigkeit, zum Fräsen von Winkelnuten (Schlittenführungen usw.)
- ▼ Qualität HSS TiN
- ▼ Schaftdurchmesser 12 mm
- ▼ Schneidendurchmesser: 13, 16, 19, 25, 32 mm

5-teiliger Winkel-Fräsersatz 45° DIN 1833 B HSS TiNUVP € 99,90 Art. Nr. **80231**

- ▼ rechtsschneidend, geradeverzahnt
- ▼ Schneidenverjüngung in Richtung Stirnseite, nur am Umfang schneidend, $\alpha = 45^\circ$, mit Zylinderschaft
- ▼ Verwendung für Werkstoffe bis ca. 800 N/mm² Festigkeit, zum Fräsen von Winkelnuten (Schlittenführungen usw.) und 45° Fasen
- ▼ Qualität HSS TiN
- ▼ Schaftdurchmesser 12 mm
- ▼ Schneidendurchmesser: 13, 16, 19, 25, 32 mm

Kombi-Fräsdorn

Kombi-Fräsdorn gehärtet und geschliffen, mit Anzugsschlüssel und Passfeder, zur Aufnahme von Walzenfräser und Scheibenfräser.

Schaft	Aufnahme-Durchmesser	UVP €	Art. Nr.
MK 2 mit M 10 Anzugsgewinde	16 mm	54,90	80198
MK 2 mit M 10 Anzugsgewinde	22 mm	54,90	80199
MK 3 mit M 12 Anzugsgewinde	16 mm	64,90	80200
MK 3 mit M 12 Anzugsgewinde	22 mm	64,90	80201

Fräsdornringe

Gehärtete und geschliffene Fräsdornringe in unterschiedlichen Abmessungen:

Für 16 mm Fräsdorne	Dicke	UVP €	Art. Nr.
	2 mm	13,90	80202
	3 mm	13,90	80204
	6 mm	13,90	80205
	10 mm	13,90	80206
Für 22 mm Fräsdorne			
	2 mm	15,90	80207
	3 mm	15,90	80208
	6 mm	15,90	80209
	10 mm	15,90	80210

www.rotwerk.de

Rotwerk GmbH
Erdinger Straße 14
85609 Aschheim
www.rotwerk.de

ROTWERK[®]

01/2012

Technische und optische Veränderungen können im Zuge der Weiterentwicklung ohne Ankündigung vorgenommen werden. Alle Maße, Hinweise und Angaben sind deshalb ohne Gewähr.